

Havadan Elektrik Üretme

[Nikola Tesla](#) "Radiant Enerji Kullanımı için cihaz" üretti ve ABD Patent numarası 685957 olarak 21 Mayıs 1901 tarihinde patentini aldı. Bu projemiz Nikola Teslanın bu cihazından yararlanılarak günümüze Jes Ascanius tasarımıyla uyarlanmış bir sistemdir. Amacımız havada serbest gezen enerjiyi toplayıp,işleyip kullanmaktır.

Sistem; anten,enerjiyi işlediğimiz elektronik devre ve topraklamadan oluşmaktadır.

Yapılışı:

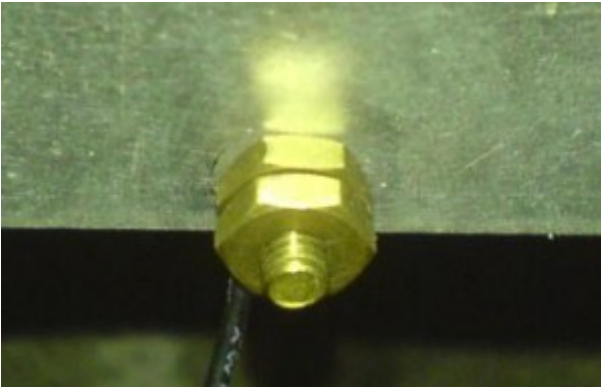
Anten olarak 800 x 600 x 2 mm alüminyum plaka kullanılmıştır.



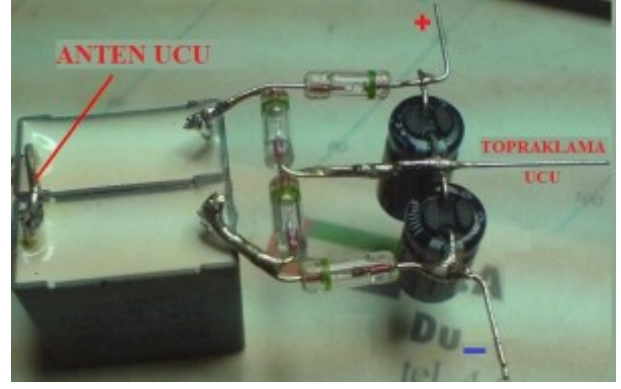
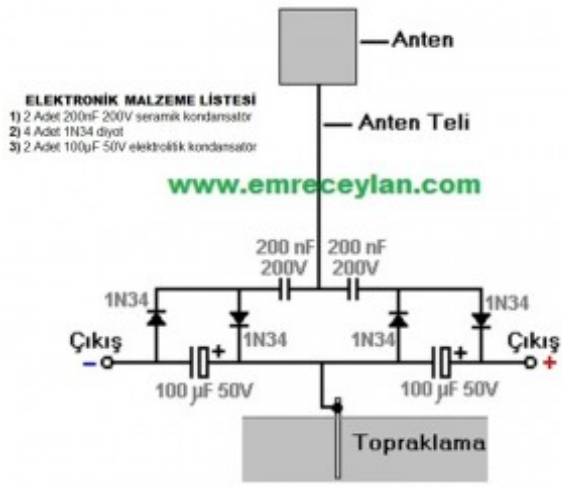
Anten plakamızı naylon iplerle monte edeceğimiz yere sabitliyoruz. Naylon ip kullanmamızın nedeni ise ipin yalıtkan olması ve alüminyum levhanın okside olmasını engellemektir.



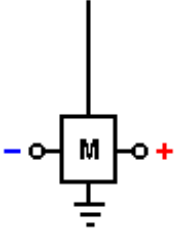
Projeyi yapan geliştirici anteni 3-3,5 metre yüksekliğe yerleştirmiş. Galvanik korozyondan koruyacağını inandığı içinde pirinç cıvata ve somunla anten kablounu bağlamıştır. Anten kablonuz da 4 mm bakır tel kullanabilirsiniz küçük güçte kullanacaksanız kesidi düşürebilirsiniz.



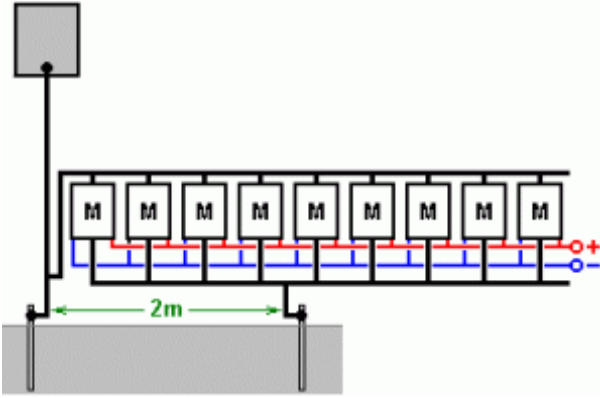
Anten kablounu da bağladıktan sonra sıra elektronik devremize geldi kayıpları azaltmak için devrede germanyum diyotlar olan 1N34 veya 1N34a diyotlar kullanılmıştır. Ancak bu diyotları bulmak zor olduğu için bu diyotların yerine verimi yüksek diyotlar da kullanabilirsiniz.



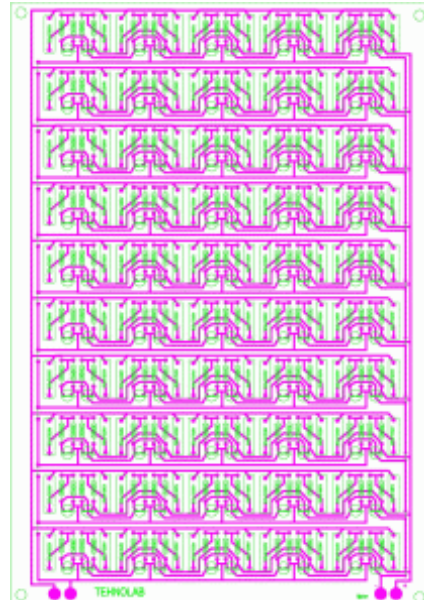
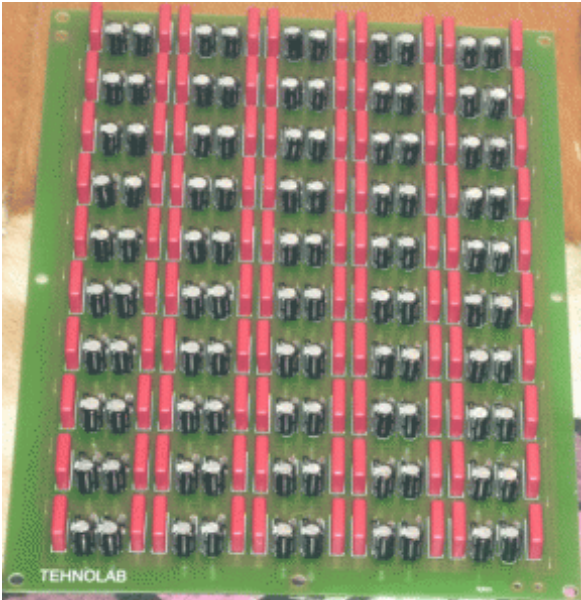
Yaptığımız bu devreyle küçük bir akım elde ederiz. Yaptığımız devreyi temsili olarak aşağıdaki resimde gösterirsek.



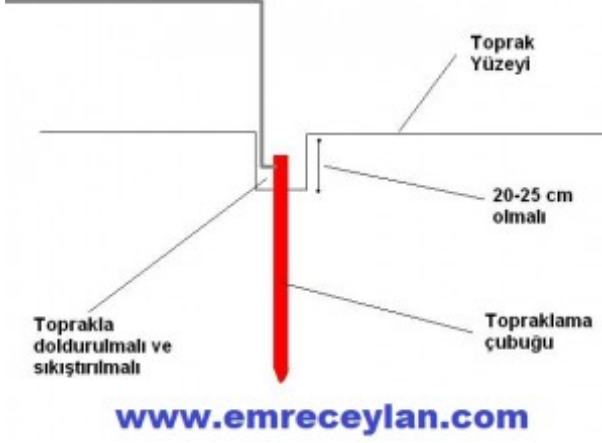
Bu devreleri paralel bağlayarak ihtiyacımız olan gücü elde edebiliriz. İsteddiğiniz kadar devre ekleyebilirsiniz fakat artan güçten dolayı anten plakanıza başka plakalar ekliyeceksiniz veya anteninizi yükselteceksiniz (3 metreden 10 metreye çıkarmak).



50 küçük devreyi birleştirdiğimizde oluşan devrenin baskı devresi aşağıdaki resimlerdeki gibidir.



Devremiz bittikten sonra topraklama bağlantısına geçebiliriz. İyi bir topraklama için devamlı nemli kalan topraklar tercih edilmelidir. 3 metre uzunluğunda 12mm bakır çubuk toprağa dik bir şekilde gömülerek topraklama yapılmış olur yaptığınız sistem güçlü bir sistem ise 2 tane topraklama çubuğu kullanmalısınız ve çubuklar arasında 2 metre mesafe olmalıdır. Devremizle topraklama çubuğu arasında kullandığımız iletkende 4mm NYAF sarı-yeşil kablo olmalıdır.



NOT:

- Güvenlik önlemlerine uyun kendinizi ve çevrenizdekileri tehlikeye atmayın.
- Sisteminizde kullandığınız antenin yıldırımları da çekme ihtimali olduğunu unutmayın bu tehlikeyi de göz önünde bulundurarak gerekli önlemleri alın.
- Sistem üzerinde değişiklikler yaparak daha verimli hale getirebilirsiniz. Bundan sonrası sizin hayal gücünüze ve bilgi birikiminize kalıyor.

Kaynak: Practical Guide to Free-Energy Devices

Bu belge www.emreceylan.com tarafından hazırlanmıştır.